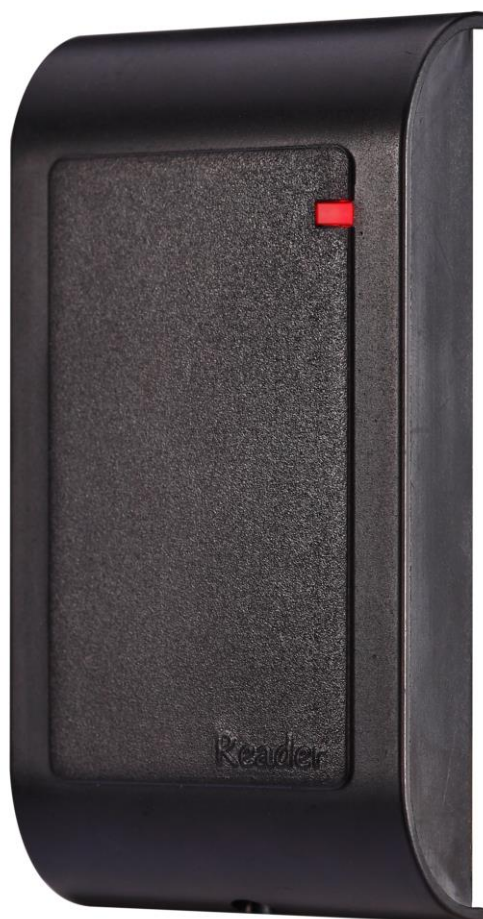


Инструкция по подключению считывателя бесконтактных карт АА-R10MF



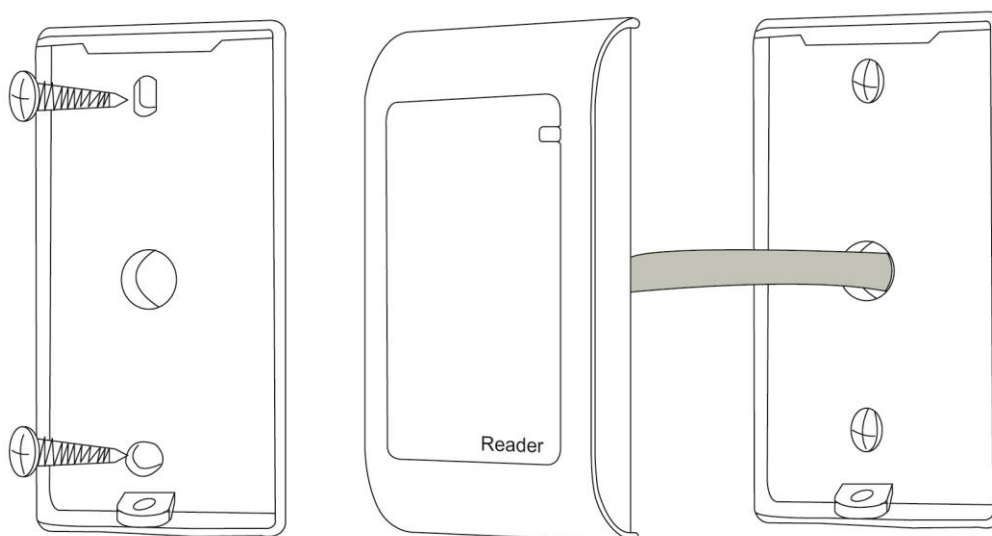
Пожалуйста, изучите данную инструкцию перед началом использования считывателя

1. Технические характеристики:

Материал корпуса	Ударопрочный ABS-пластик
Напряжение питания	9-16V DC
Выходной формат считывателя	Wiegand 26
Поддерживаемый тип карт	Mifare (13.56 MHz)
Дальность считывания	3-6 см
Максимальная длина линии связи	100м
Ток потребления	<80mA
Рабочая температура	-45°C~60°C
Допустимый уровень влажности	10%- 90% RH
Степень пыле-, влагозащиты	Соответствует IP68
Размеры	82x42x15мм

2. Порядок установки:

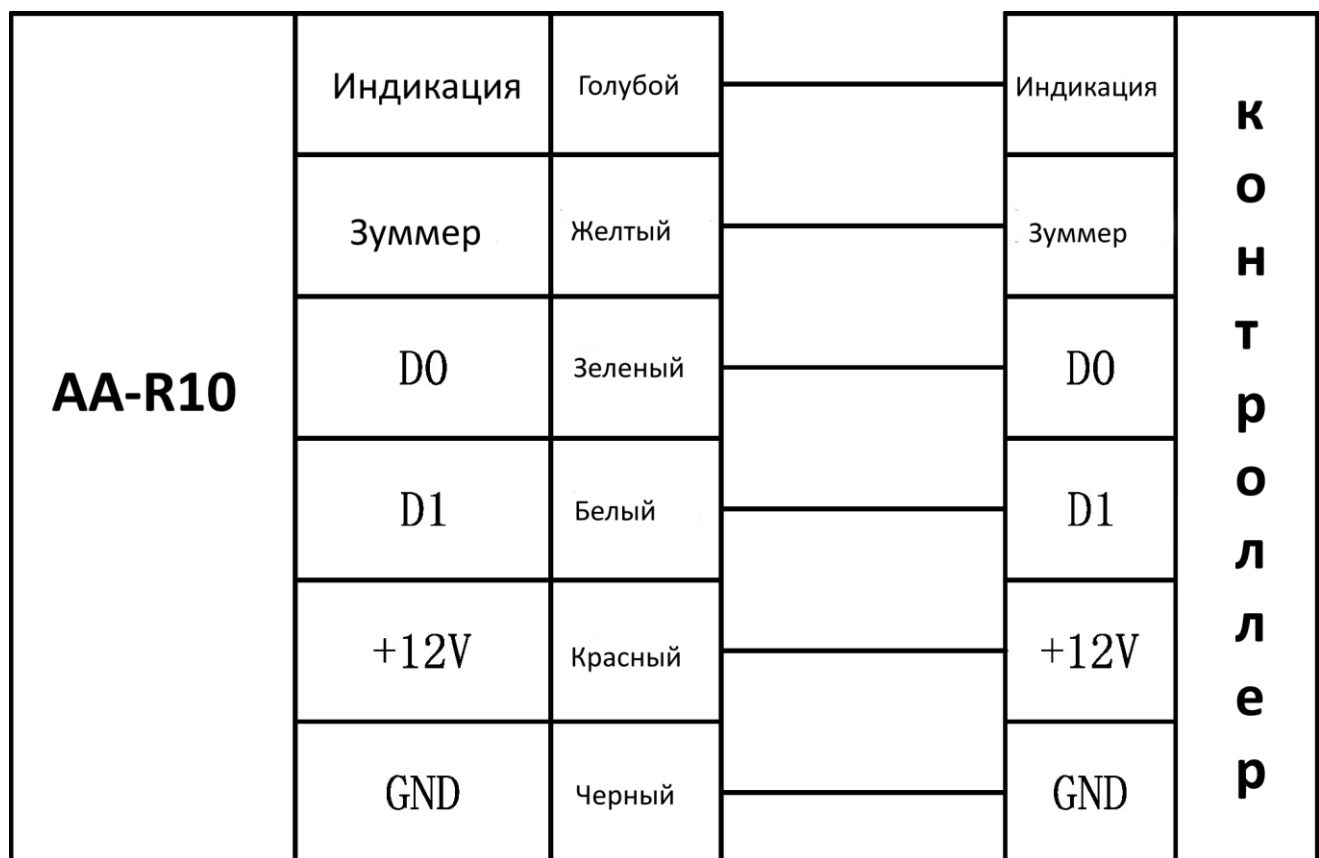
- Снимите заднюю крышку считывателя, выкрутив винт, используя специальную отвертку, которая идет в комплекте.
- Просверлите 2 отверстия под дюбели для крепления считывателя к стене и 1 сквозное отверстие для протяжки кабеля считывателя.
- Установите дюбели и, прижав заднюю крышку считывателя к стене, закрепите ее шурупами из комплекта.
- Протяните кабель считывателя в сквозное отверстие в стене и присоедините считыватель к задней крышке
- Зафиксируйте считыватель к задней крышке при помощи отвертки и винта, которые идут в комплекте.



3.Цветовая маркировка проводов:

Номер провода	Маркировка	Цвет	Функция
1	Индикация	Голубой	Подключение управление световой индикацией
2	Зуммер	Желтый	Подключение управления звуковой сигнализацией (бипер)
3	D0	Зеленый	Выходной сигнал Wiegand D0
4	D1	Белый	Выходной сигнал Wiegand D1
5	+12V	Красный	Питание +12V считывателя
6	GND	Черный	Питание -12V считывателя

4.Схема подключения:



5.Комплект поставки:

Наименование	Количество	Характеристики
Считыватель	1	
Руководство пользователя	1	
Специальный ключ	1	20×60мм, для откручивания винта считывателя
Дюбель	2	6×30мм, используется для крепления считывателя к стене
Шуруп	2	4×28мм используется для крепления считывателя к стене